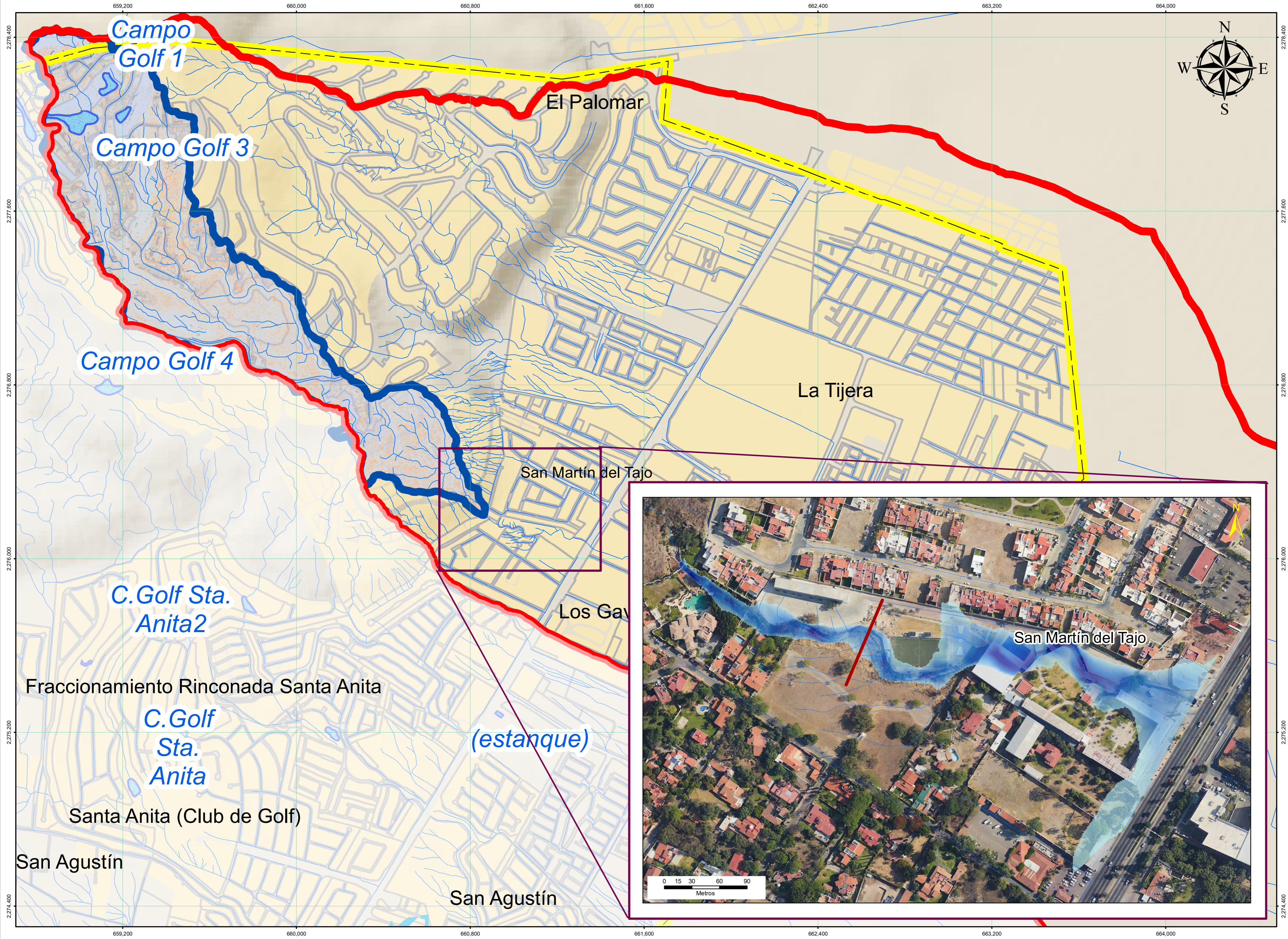


MAPA DE PELIGRO POR INUNDACIÓN EN EL A. EI ROSILLO, EN LA COLONIA SAN MARTÍN DEL TAJO



SIMBOLOGÍA

- Microcuenca A. Garabatos
- Nanocuenca El Rosillo
- Área urbana
- Tlajomulco de Zúñiga
- Presente Intermitente
- Escorrentía urbana
- Perfil

Altura del tirante
m3/Seg.

Max : 2.5

Min: 0.0

Localización espacial

Proyección: UTM
Zona: 13N
Elipsoide: GRS80
Datum: WGS84
Escala: 1:2,000

FUENTE:

Elaboración propia a partir de :
Curvas de nivel del conjunto de datos vectoriales 1 : 50,000, INEGI.
POEL Tlajomulco, 2009, 2017.
Atlas de Riesgos Tlajomulco, 2008, 2009.
Marco Geoestadístico Municipal, 2015, INEGI.
Altimetría IIEG-Jalisco, equidistancia 1m, 2016.
El modelado de inundación es elaborado con base a la precipitación máxima de 24 hrs y con base con la altimetría del terreno.

Responsable del proyecto:
Geog. Samuel Alatorre Ramos
Geog. Froilan José Portugal Zegarra
Geog. Ricardo Castellanos Sevilla

Edición y Maquetación:
Geog. Ricardo Castellanos Sevilla

Fecha de elaboración: ABRIL 2019

